



European Partnership on  
Animal Health and Welfare

# European Partnership on Animal Health and Welfare

Ein Überblick

Coordinator: Nathalie Vanderheijden, Universität Ghent, Belgien

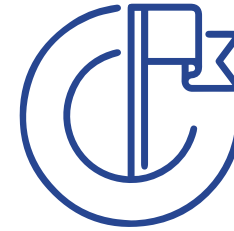
Präsentation: Dr. Frank Hensgen, Projektträger Jülich, WP «External Calls»

# EUP AH&W Übersicht

Die Europäische Partnerschaft für Tiergesundheit und Tierwohl (EUP AH&W) ist eine Kooperationsmaßnahme des Horizon Europe Cluster 6, die Forschung und Innovation in ganz Europa im Bereich **Tiergesundheit** und **Tierwohl** fördert und sich auf **Nutztiere**, sowohl an **Land- als auch im Wasser**, konzentriert.



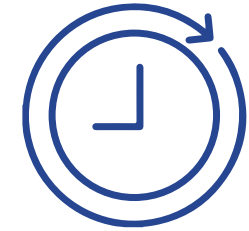
**90 Partner**  
**24 Länder**  
**19 EU Mitglieder**



**Start**  
**2024**



**EU Ko-**  
**finanziert:**  
**€360 million**



**10 Jahre**

## VISION

Infektionskrankheiten bei Tieren werden optimal durch geeignete Maßnahmen verhindert und bekämpft.

Antimikrobielle Mittel werden umsichtig eingesetzt.

Das Tierwohl wird in jeder Phase des Produktionszyklus geachtet und gefördert.

**One Health-One Welfare Perspektive!**

**Joint Internal Projects mit Partnern der Partnerschaft (JIP)**

**Joint External Research Calls: hauptsächlich für externe Forschungspartner (JEP)**



# Prioritäten

---

- **Überwachungssysteme und Risikobewertung**

Veterinärmedizinisch relevante Krankheitserreger (auch in Wildtieren) und deren Antibiotikaresistenzprofile (Bakterien und Parasiten)/Schnelle Risikobewertung

- **Verfahren, Methoden und Werkzeuge zur Analyse von AH&W**

Kenntnisse über prioritäre Krankheitserreger / Verbesserte Diagnoseinstrumente

- **Management auf dem Bauernhof, beim Transport, bei der Schlachtung und auf See**

Maßnahmen für Sicherheit und Resilienz

- **Therapien und Impfstoffe**

Mechanismen der Antibiotikaresistenz / Neue antimikrobielle und antiparasitäre Wirkstoffe / Immunsystem / Impfstoffplattformen

- **Sozio-Ökonomie**

Ökonomie und gesellschaftliche Belastungen durch Tierkrankheiten

Wer noch mehr wissen will:  
[EUPAHW - SRIA, vision and ambition](#)



# EUP AH&W Struktur

National Mirror Groups



**Governing Board (GovB)**  
2 representatives per beneficiary country + EC



**Stakeholder Committee (SHC)**

**Scientific Advisory Board (SAB)**

**General Assembly**  
1 representative per Partner (FO, AUT, RPO)



**Ethics Advisory Board (EAB)**  
3 independent advisors

**FIREWALL**

4<sup>th</sup> Call Board  
3<sup>rd</sup> Call Board  
2<sup>nd</sup> Call Board  
1<sup>st</sup> Call Board


**Call Office**



**WP1 Coordination & Management**

**Management Team (MT)**  
Coordinator & Dep. Coordinator  
+  
2 WP leaders (+deputies)

**Executive Board (EB)**  
5 WP leaders + 5 Dep WP leaders




**WP2 SRIA Update & Monitoring**

**WP3 Joint Initiatives & Integration**

**WP4 Research Calls**

**WP5 Communication, Exploitation, Education & Dissemination**



# Welche Rolle spielt Deutschland in der EUP AH&W!

Deutschland engagiert sich stark in der EUP AH&W!

7 Partner (Deutsche „Mirror Group“)


Arbeitspaket „Communication“: BfR

Arbeitspaket „Externe Calls und Call Office“: PTJ

Governing Board: BMLEH und BLE

Forschungspartner TIHO, FBN, FLI


Filtered members by: **Germany**  Germany



BUNDESANSTALT FÜR  
LANDWIRTSCHAFT UND  
ERNÄHRUNG

BLE - Germany


[in](#)



BUNDESINSTITUT FUER  
RISIKOBEWERTUNG

BfR - Germany


[in](#) [x](#)



BUNDESMINISTERIUM  
FÜR LANDWIRTSCHAFT,  
ERNÄHRUNG UND  
HEIMAT

BMLEH - Germany


[in](#) [x](#)



STIFTUNG  
TIERÄRZTLICHE  
HOCHSCHULE  
HANNOVER

TIHO - Germany


[in](#)



FORSCHUNGSINSTITUT  
FÜR NUTZTIERBIOLOGIE

FBN - Germany


[in](#) [x](#)



FORSCHUNGSZENTRUM  
JUELICH GMBH

FZJ - Germany

[in](#)



FRIEDRICH-LOEFFLER-INSTITUT,  
BUNDESFORSCHUNGSINSTITUT  
FÜR TIERGESUNDHEIT

FLI - Germany

[in](#) [x](#)



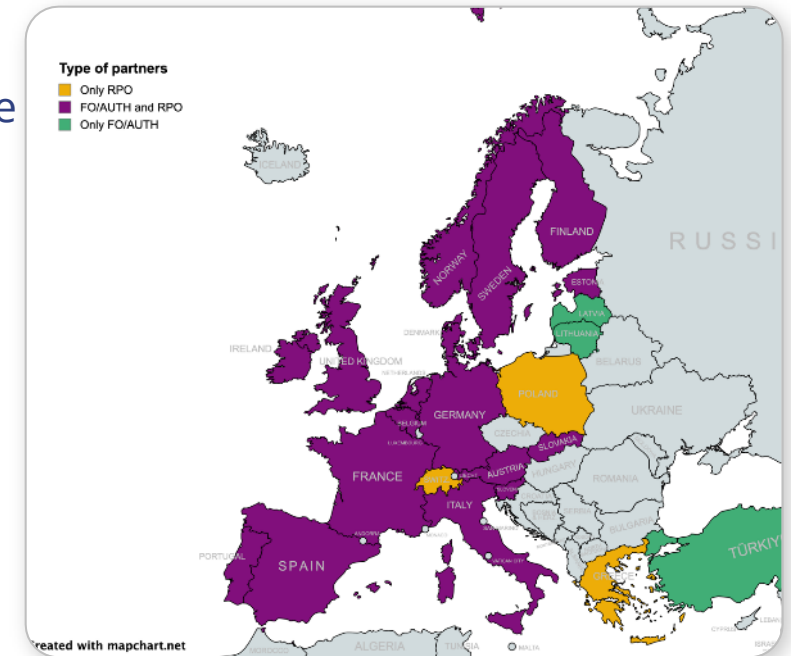
# Einzigartige Europäische Initiative für Wissenschaft und Forschung und Entwicklung im Bereich **AH&W!**



- 56 Forschungsorganisationen, 30 Forschungsförderer
- EFSA, EMA, Ministerien, National Mirror Groups, Stakeholder
- Alle Partner beteiligen sich (50% co-fund) -> Starke Selbstverpflichtung, geteilte Interessen!

## Was schon erreicht wurde und was noch geplant ist:

- 17 Forschungs-Konsortien, aus dem 1. internen Programm (2024-2026)
- 18 Forschungs-Konsortien, aus dem 2. internen Programm (2026-2028)
- 20 transnationale Projekte , aus dem 1. externen Call
- 2. externer Call läuft aktuell (Pre-Proposals wurden eingereicht)
- 3. externer Call geplant für 2027 (Start Januar 2027)
- 4. externer Call geplant für 2028 (Start Januar 2028)
- 1. Summer School (weitere geplant)
- Short term Missions (Interne Partner)
- Scientific Conferences (1. in Mailand, 19.- 22. Januar 2027, Universität Mailand)



# Projekte aus dem 1. externen Call mit deutscher Beteiligung:

- **TechGen4Health:** Application of novel technologies, diagnostics and genomics to improve disease resistance of cattle in grazing systems → **JLU Gießen (Koordinator); [Home - Techgen4health.eu](http://Home-Techgen4health.eu)**
- **CATTLE-AIV:** Comprehensive Analysis of Transmission, Tropism, and Livestock Epidemiology of Avian Influenza Viruses → **Universität Freiburg**
- **EPIG:** Ecology of Pathogenic *Streptococcus suis* and their Interactions with Microbiota and Pig Immunity → **Universität Leipzig**
- **MicroBEEome:** Bacteriophages and the Honeybee Gut Microbiome: Impacts on Immunity and Disease Resistance → **Bundesanstalt für Materialforschung und –prüfung**
- **BRU-CELL-IN:** Novel integrated approaches for brucellosis prevention, control and eradication using brucellin-derived tools in production animals → **Friedrich Löffler Institut ; [BRU-CELL-IN](#)**
- **Smart4Welfare:** Adoption of smart technology for animal welfare and sustainable livestock systems → **TU München**
- **IMM4ASF:** Basis of protective immunity and reversion to virulence of African swine fever virus → **LMU München**
- **EraBSE:** Eradication of BSE: improving tools for detection and management of genetic and environmental risks → **Friedrich Löffler Institut**



# Projekte aus dem 1. externen Call mit deutscher Beteiligung:

**TechGen4Health**

*JLU Gießen (Koordinator)*

[Techgen4health.eu](https://techgen4health.eu)

**Cattle AIV**

*Universität Freiburg*

**EPIG**

*Universität Leipzig*

**MicroBEEome**

*BAM*

**BRU-CELL-IN**

*FLI*

[BRU-CELL-IN](#)

**Smart4Welfare**

*TU München*

**IMM4ASF**

*LMU München*

**ERA BSE**

*FLI*

## Projects

Home / **Projects**

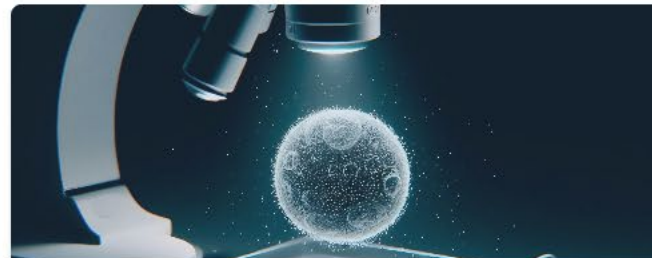
Mehr Infos?

[EUPAHW - Projects](#)



Priority area 1

Surveillance / monitoring systems and risk assessment for animal health and welfare



Priority area 2

Procedures, methodologies and tools to analyse animal health and welfare



Priority area 3

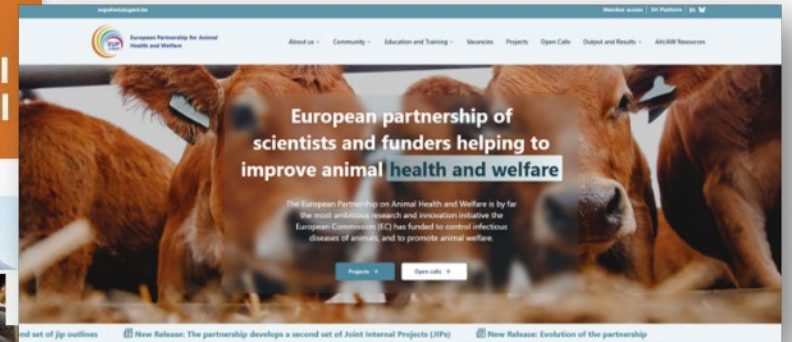
Management and husbandry guidelines on farm including aquaculture, during transport and at slaughter



# Starker Schwerpunkt auf COMMUNICATION/EDUCATION/EXPLOITATION/DISSEMINATION

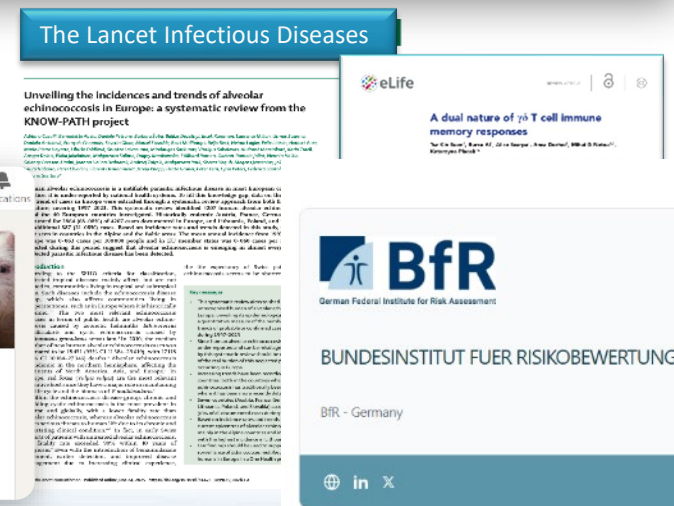
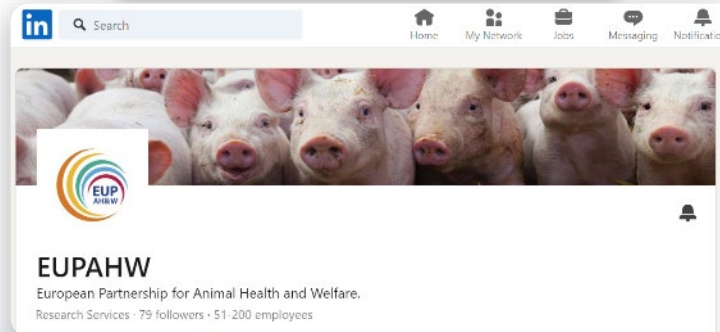


Mehr Informationen?  
<https://www.eupahw.eu/>



- Summer Schools
- Short Term Missions
- Workshops
- Scientific Conferences
- Meetings with policymakers
- Interactions with other EU partnerships
- Education and training materials

Follow us on **LinkedIn, Instagram, and Bluesky** for scientific updates, calls, events, and jobs!





European Partnership on  
Animal Health and Welfare

**Bei Interesse:**

**Gerne für den Newsletter  
anmelden (2x pro Jahr):**

External EUP AH&W Newsletter



Co-funded by  
the European Union Project 101136346



[eupahw.eu](http://eupahw.eu)



[Eupahw](#)



[@Eupahw](#)



[Eupahw](#)